

A large, weathered rock formation in a forest. The rock is grey and has a rough, textured surface. It is surrounded by trees and greenery. The text 'Rocher de Chatillon' is overlaid in pink, stylized font. The background shows a dense forest of trees, some with green leaves and some with bare branches. The overall scene is a natural, outdoor setting.

Rocher
de
Chatillon

Gilles COTTRAY

Mai
2013

Situation / Accès

2 accès possibles :

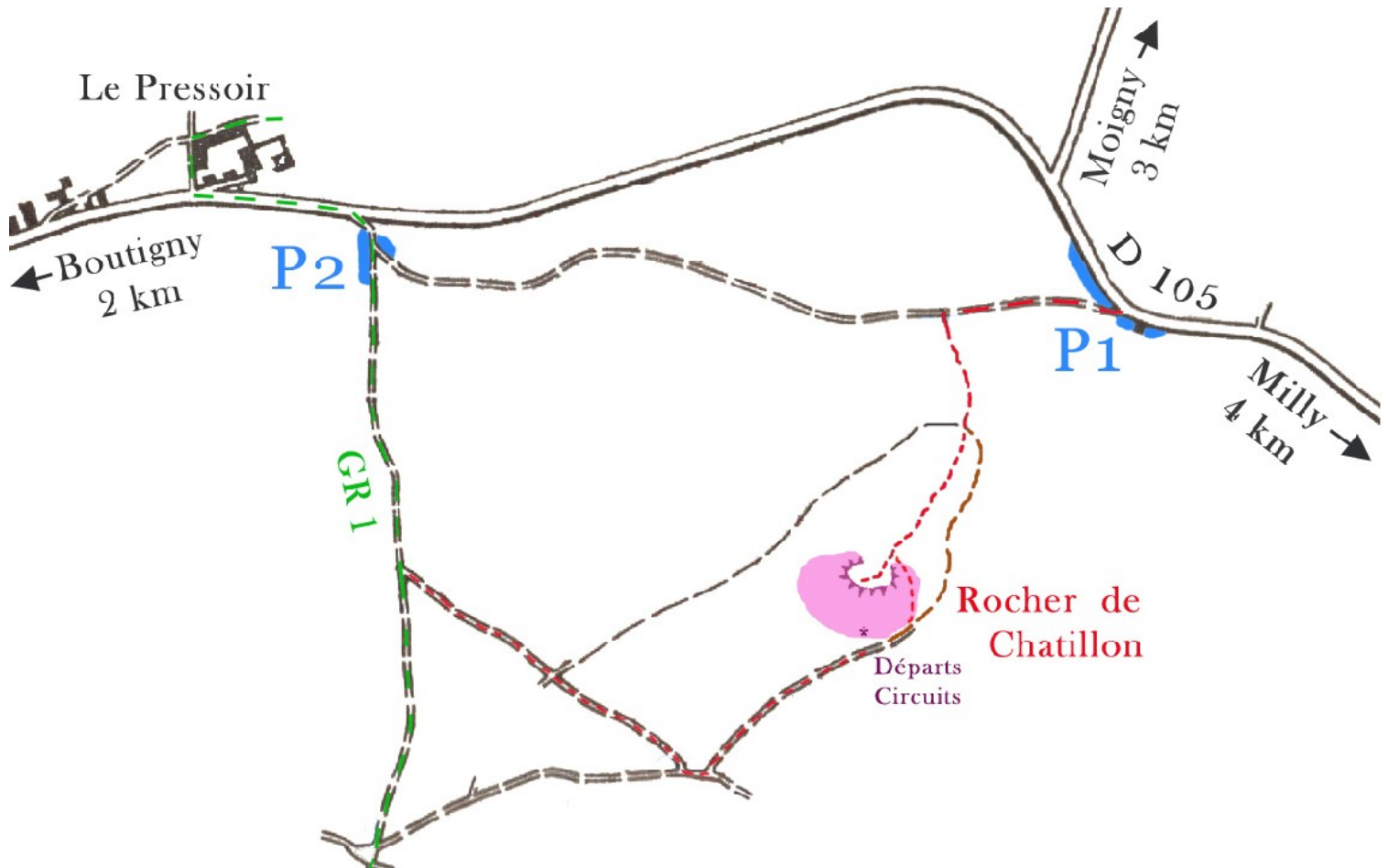
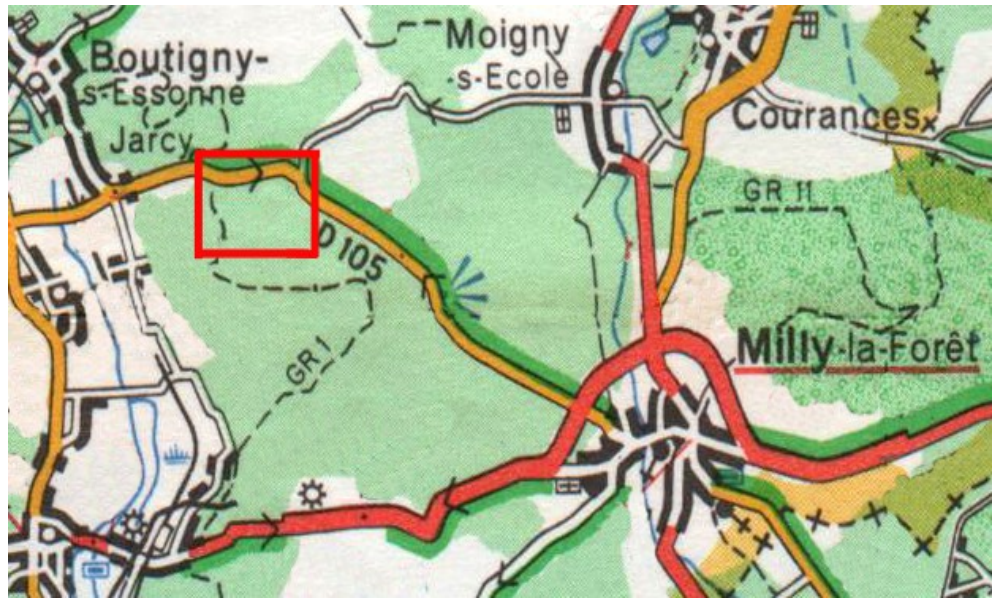
- P1 : Dans le dernier virage à droite, avant la descente, sur l'ancienne route.

> Accès par le haut.

- P2 : Sur le chemin du GR, quelques mètres à gauche de la route, en bas de la descente, avant Le Pressoir.

> Accès par le bas.

Attention de ne pas gêner le passage des engins agricoles ou forestiers.



Petite Histoire du Rocher de Chatillon

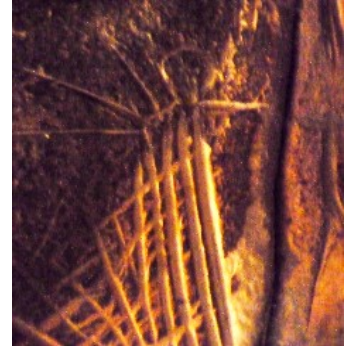
Proto- Histoire

Il y a bien longtemps (Néolithique pour certains), les premiers utilisateurs des rochers y gravèrent de nombreux signes, figures étranges, quadrillages et autres polissoirs.

Nombre de ces pétroglyphes sont encore visibles et en bon état

Merci de les respecter.

Pour plus d'info, le GERSAR, régulièrement présent sur le massif, possède un site très documenté.



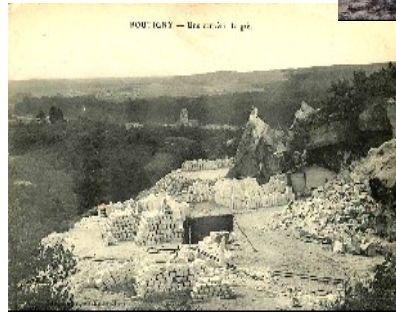
Il y a un siècle ...

D'autres utilisateurs des grès s'implantèrent dans la région :

Les Carriers !

Chassés de la forêt domaniale en 1907, ils continuèrent de sévir sur son pourtour.

Très présents dans le secteur, ils n'ont heureusement pas trop 'grignoté' le massif ; hormis quelques blocs en bas du pignon (départ des circuits).



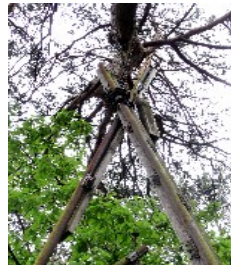
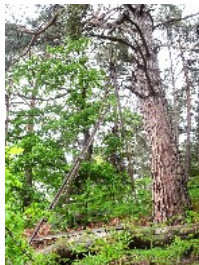
Pendant des années,

ce pignon isolé, loin des massifs 'classiques', est resté calme et très peu fréquenté ; des promeneurs venus profiter de la vue, quelques chasseurs en saison, ... (*Prudence de rigueur !*)

Si de rares grimpeurs s'y sont aventuré, ils n'ont apparemment pas trouvé d'intérêt, ni assez de potentiel parmi cette 60aine de blocs ...



Curiosité : Une étrange construction arboricole, en ruine depuis plus de 20 ans ...



Au commencement était le Bleu ...

Plus récemment,

vers la fin des années 80 (?), un inconnu (?) s'intéressa au massif et y traça le 1er circuit : **Bleu D\D-, 35 n° et 3 bis (du 2a au 5a).**

Retracé dans les années 90 par Jean Pillot, avec quelques modifications et des noms. Malgré ces efforts le massif reste peu fréquenté et les voies retournent lentement à la mousse ...

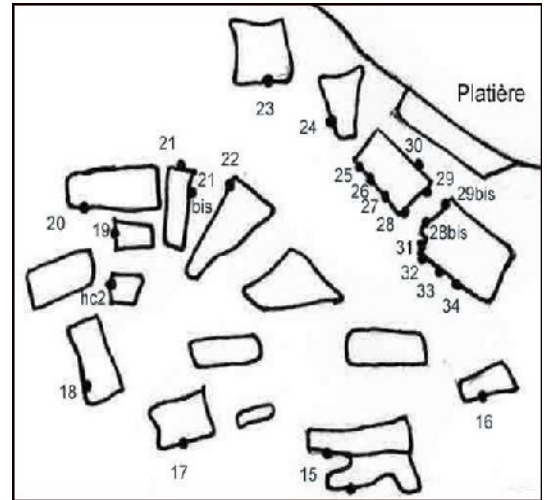
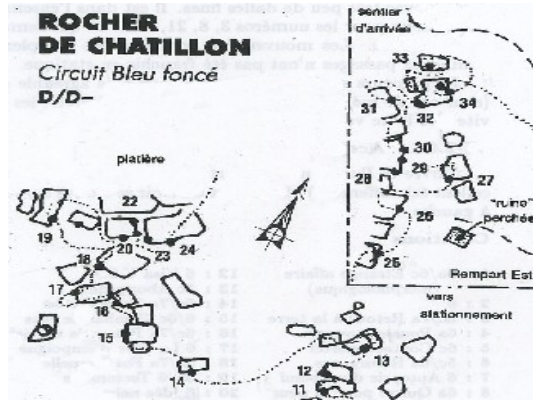
Au début des années 2000, le Club Vertical Boutignacois (CVB), en proches voisins, fréquente régulièrement et entretient le massif.

Ils y ouvrent de nouvelles voies et tracent un 2nd circuit :

Jaune PD, 35 n° et 2 variantes,

et, en 2005, retracent le Bleu en le modifiant et le rallongeant :

Bleu D\D+, 44 n° + 5 bis et variantes (du 26 au 5c).



2012

7 ans plus tard, le massif est retombé dans l'oubli ; à part de rares petits groupes d'habitues et quelques curieux, qui ouvrent, au passage, une voie et en brossent une autre, combien de week end sans voir l'ombre d'un grimpeur ... Le lichen regagne du terrain.

A notre troisième visite, en Juin 2012, après quelques coups de brosse, nous décidons, avec Frédéric Buc, qu'il y a suffisamment de potentiel pour faire un circuit Rouge ... Histoire de redonner de l'attrait à ce massif délaissé.

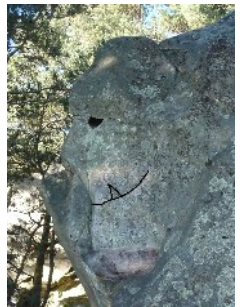
6 mois et quelques brosses plus tard, nous avons ~ 150 voies et variantes !

De quoi faire 3 circuits : **Orange, Rouge et Noir.**

Et surtout l'occasion de continuer de passer de nombreuses séances entre amis, dans ce massif agréable, loin des sites sur-fréquentés et des prises patinées !

PS : Nous avons, pour respecter le 'style' du massif, conservé la numérotation sur ronds blancs.

Les 'Essonniens' les plus assidus reconnaîtront les pochoirs de Videlles et du Sanglier.



2013

Parmi les amis venus 'cobayer' les nouveaux circuits, l'infatigable Pepito décida de retracer les circuits **Bleu et Jaune** ; aidé de Philippe Leduby et Yann Bruneau, supprimant et ajoutant quelques voies pour homogénéiser le Bleu en le raccourcissant ; et créant un nouveau Jaune en ne reprenant que quelques voies de l'ancien circuit devenu impraticable, pour présenter un massif tout 'neuf' et complet !

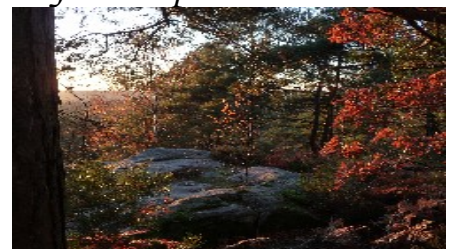
En espérant qu'il plaise à d'autres, autant qu'il nous a charmé !

Merci de le laisser dans l'état de propreté qui en fait un de ses atouts !

Quelques amateurs de trial montent parfois (aussi) à l'assaut du pignon, les rapports sont bons et, quand ils voient qu'il y a du monde, ils vont sur d'autres secteurs.



Gilles.



L'Escalade

- * Variée à tendance athlétique, rocher compact et grain excellent.
 - * Quelques grandes voies nécessitent une bonne parade ... (voire une corde), mais toutes ont été réalisées sans corde.
 - * Praticable en toute saison (à part, peut-être celle de la chasse ...), une partie est ombragée, l'autre sèche assez rapidement.
 - * Tous les circuits démarrent en bas du pignon, versant sud.
 - * Vu le faible nombre de blocs, les circuits sont voisins et permettent une pratique en groupe de niveau hétérogène. (Le Rouge et le Noir sont //)
 - * Plusieurs voies avaient déjà été brossées et sûrement réalisées, seules 3 étaient référencées sur la base de Bleau.Info.
- Comme elles n'avaient pas de noms, nous nous sommes permis de les baptiser. Le tout très inspiré des noms du Bleu original. Nous n'avons trouvé, nulle part, le topo ni les noms du Jaune.
- * Le brossage a duré 3 mois à 2, a usé une 20aine de brosses Et 1 coude ! La peinture nous a pris 60 heures, entre les gouttes et le gel ; Pepito a été beaucoup plus rapide, mais il est rodé ! Sans parler des nombreuses séances de grimpe partagée, le meilleur pour la fin ; finalement, tout ne fut que plaisir, même les heures passées sur l'ordi ; et quand on aime ...
 - * Pour ceux qui recherchent du plus 'sauvage', plusieurs voies (non balisées) sur et autour du pignon Sud et de la 'Grotte' de la Chauve – souris (malheureusement friable).



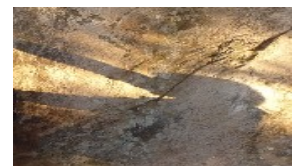
Autre curiosité : Un abri à mi-hauteur d'un bloc ... à vous de le trouver !

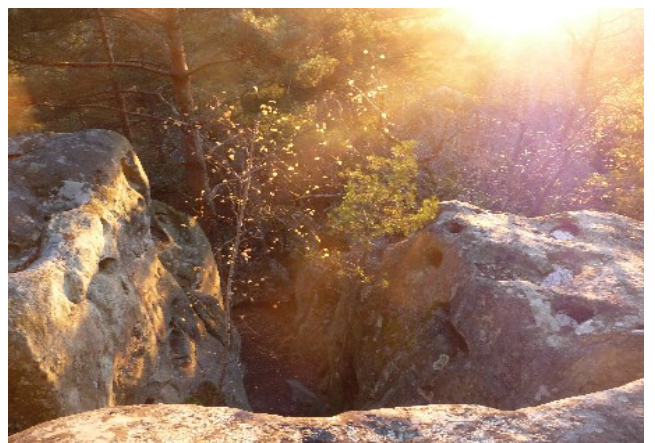
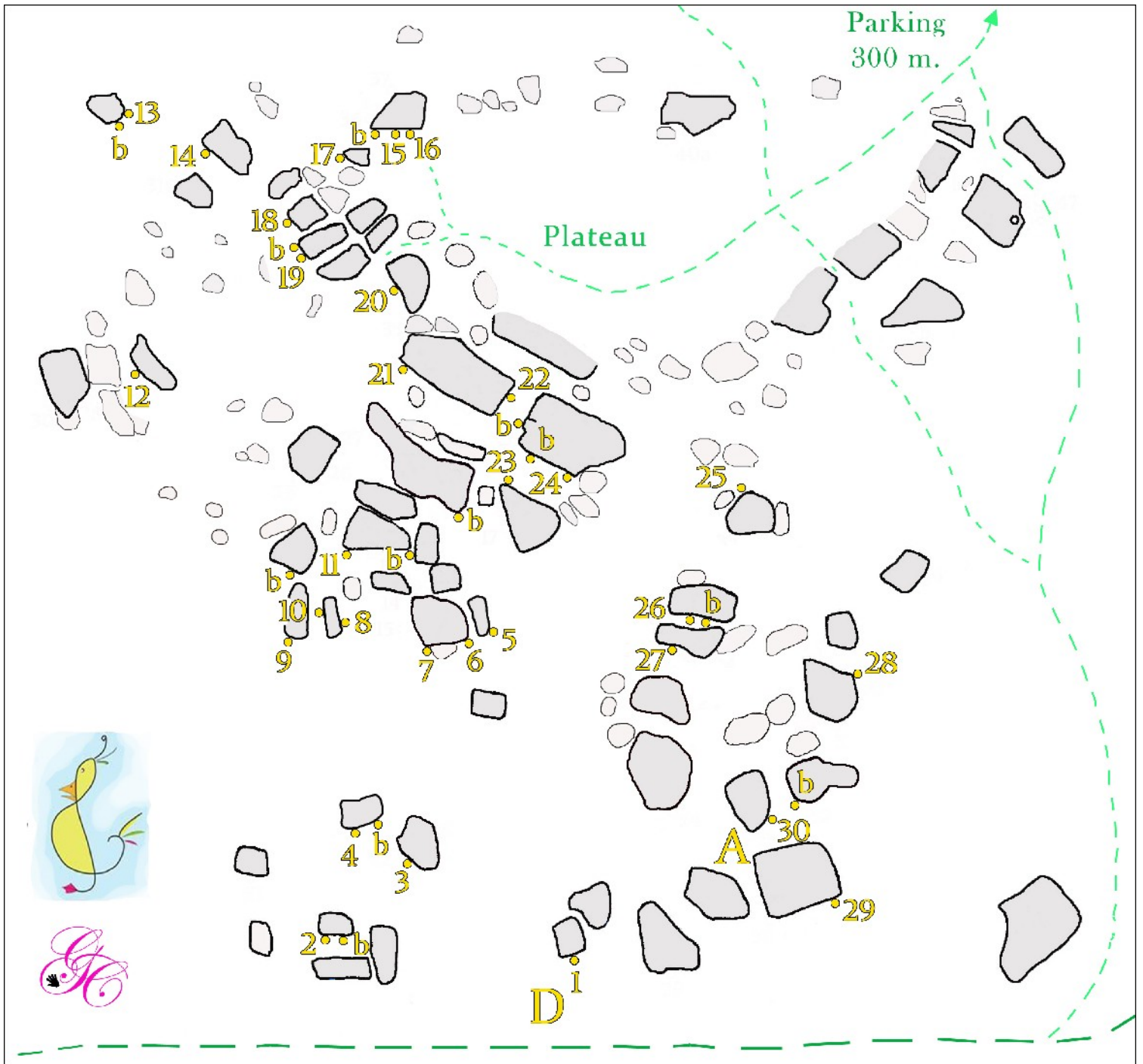
Bonne escalade à tous !!!

Les Circuits

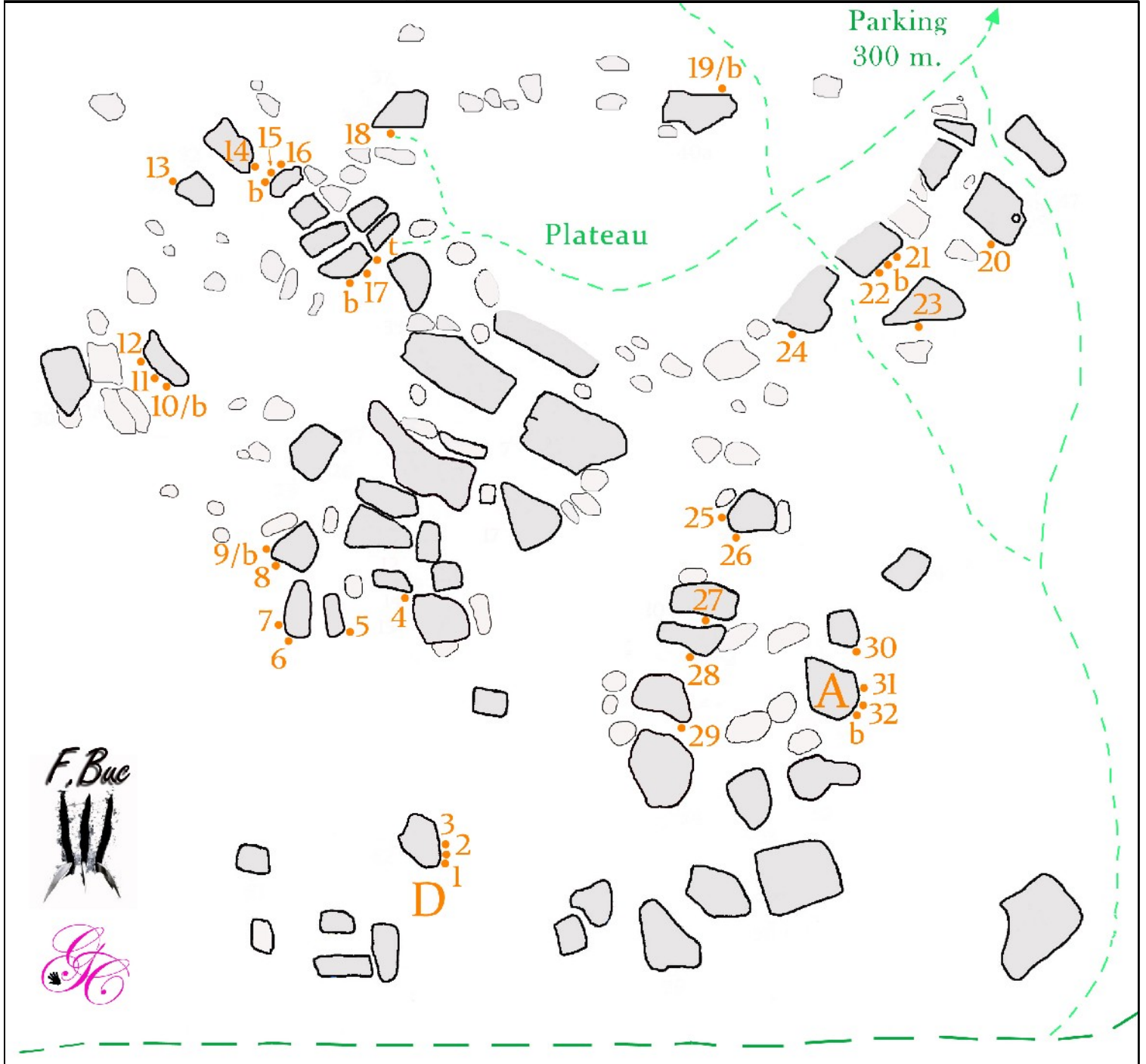
- . **JAUUNE** – N° 2 – PD+/AD avec les bis – 4/2013 – JJ Naëls et P Leduby
30 n° + 12 bis – Du 1c au 3c
- . **ORANGE** – N° 4 – AD/AD+ avec les bis – 12/2012 – F Buc
32 n° + 8 bis et variantes – Du 2c au 4b
- . **BLEU** – N° 1 – D – 4/2013 – JJ Naëls aidé de Y Bruneau et P Leduby
30 n° + 6 bis + 4 var non tracées – Du 3b au 5b
- . **ROUGE** – N° 3 – TD/TD+ avec les bis – 12/2012 – F Buc et G Cottray
46 n° + 25 bis, DA et variantes – Du 4b au 6b
- . **NOIR** – N° 5 – ED/ED+ avec les bis – 2/2013 – F Buc et G Cottray
40 n° + 32 bis et DA + qq jeux non tracés – Du 5c au 7b+

Par convention, pour les Rouge et Noir, les DA sont indiqués :
Sur le terrain par un petit rond à la base de la flèche,
dans les fiches par un * et par ../+ dans les plans.

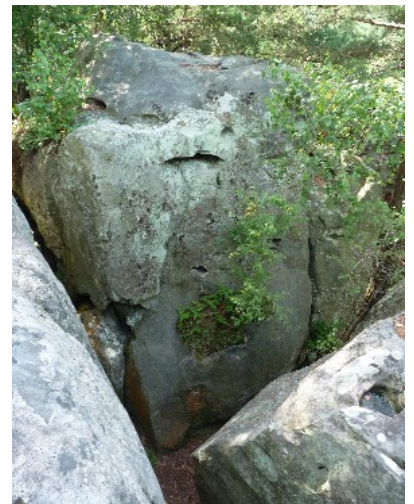
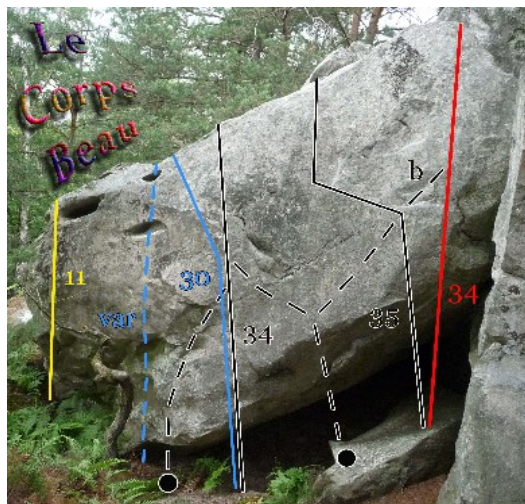
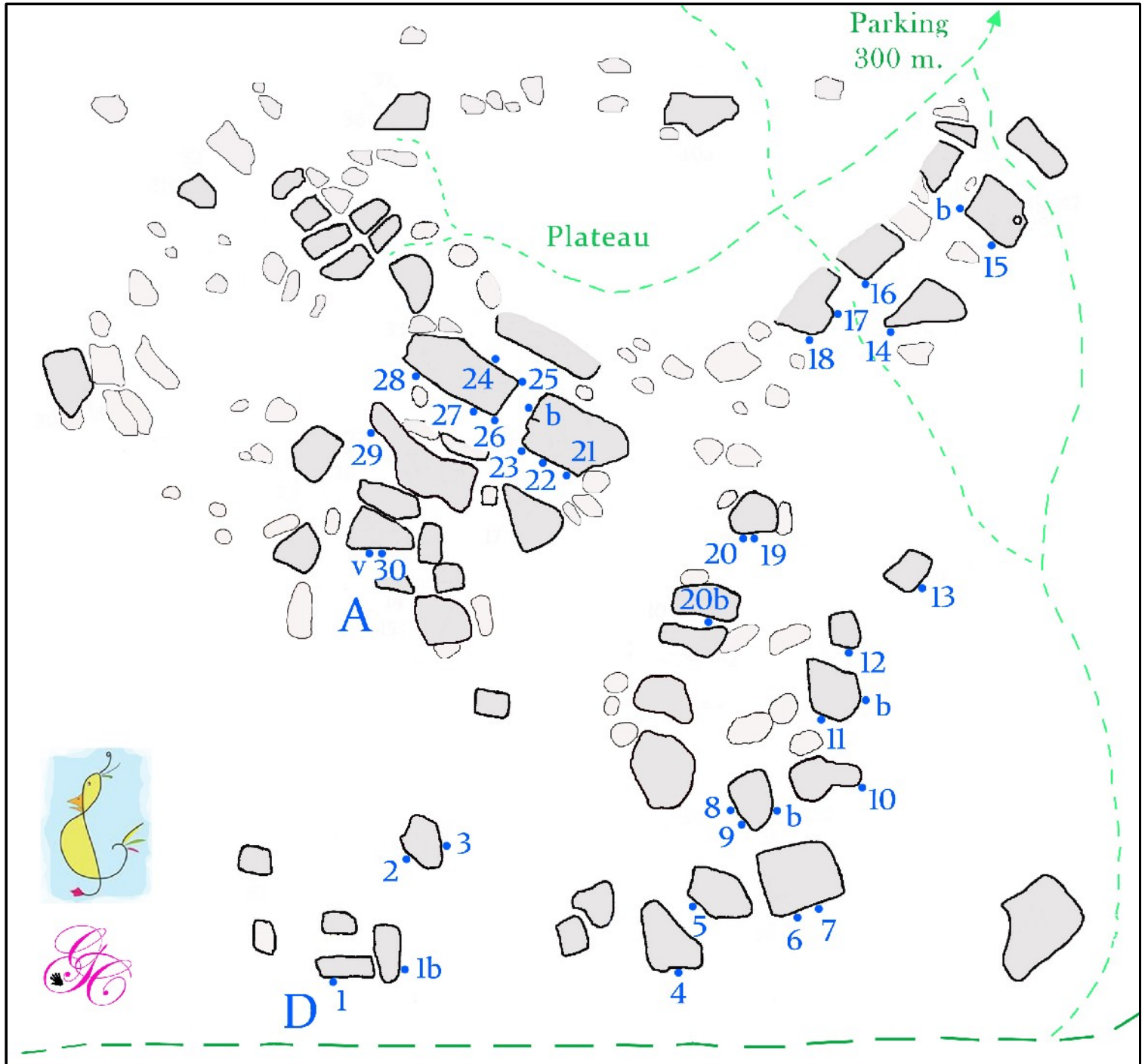
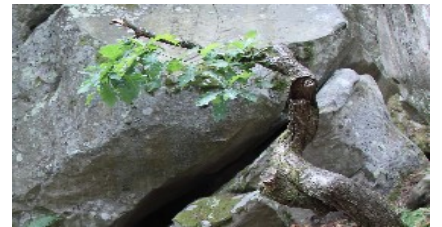




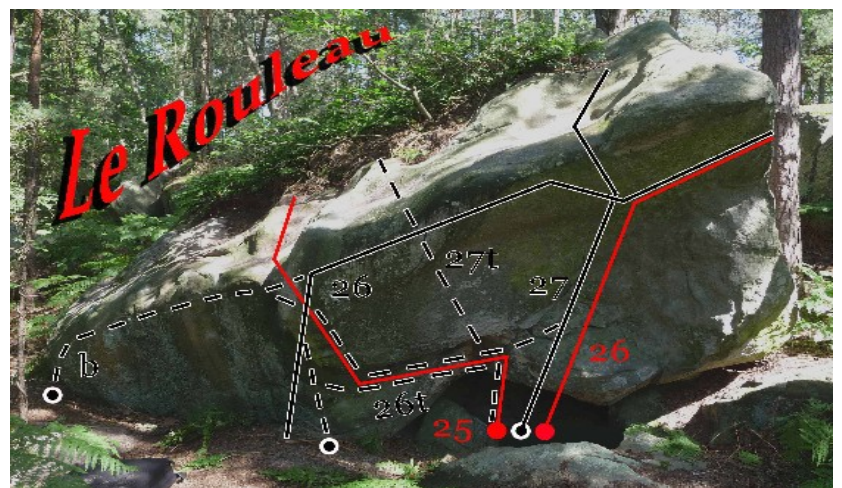
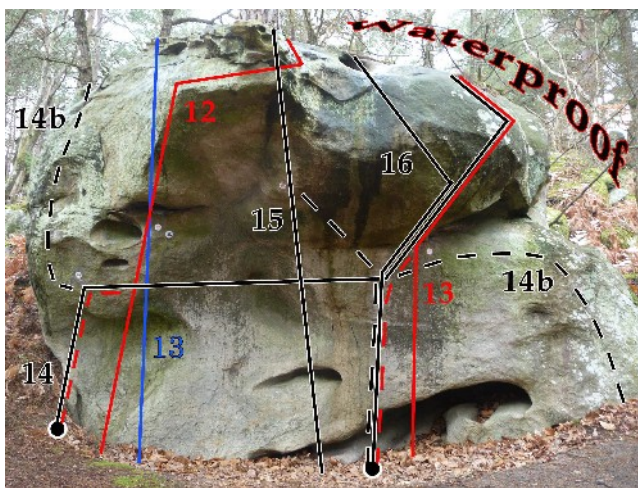
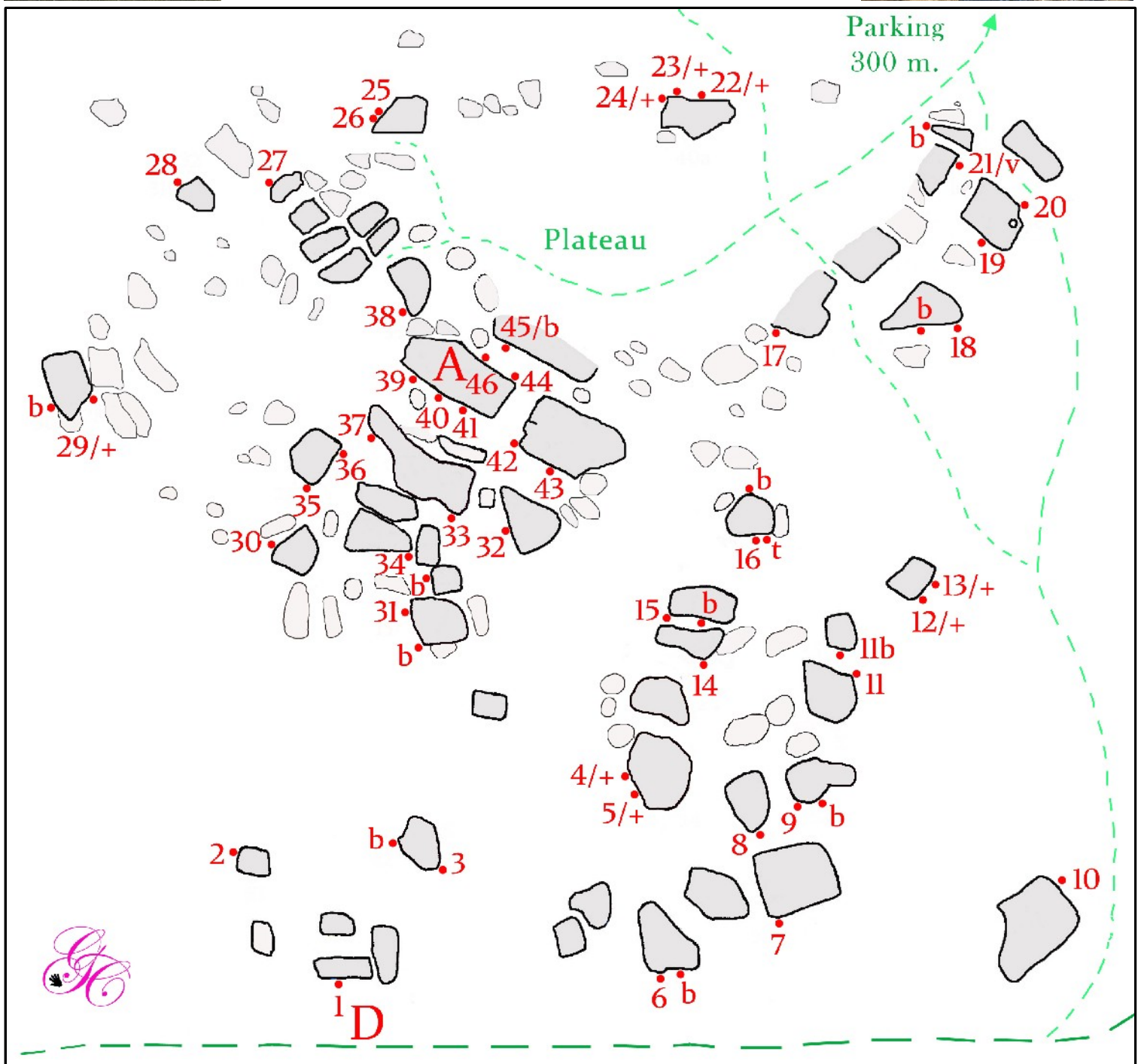
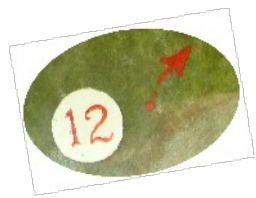
<i>n°</i>	<i>Cote</i>	<i>Nom</i>	<i>Intérêt</i>	<i>Observations.</i>
1	2c	<i>Le Poinçonneur</i>	**	Mur à trous.
2	2a	<i>Pente douce</i>	*	Dalle.
2b	2c	<i>L'Oreille et l'Œil</i>	**	Traversée à droite.
3	2b	<i>La Bascule</i>	*	Dévers.
4	2c	<i>Choix des Larmes</i>	**	Mur, sortie à gauche (3a directe).
4b	3b	<i>La Banane</i>	**	Mur athlétique.
5	2b	<i>Le Grand Choix</i>	*	Traversée basse (3b par le haut).
6	2a	<i>Haut lisse</i>	**	Arête-dalle.
7	2a	<i>Le Trousseau</i>	***	Bloc à trous.
8	2b	<i>P'tit Mur</i>	**	Petit mur.
9	2c	<i>Belle Prise</i>	**	Pilier.
10	2b	<i>Nouvelle Donne</i>	*	Petit Mur.
10b	3a	<i>La Jaunisse</i>	***	Mur haut.
11	3a	<i>Le Casse Tête</i>	**	Baquets athlétiques.
11b	3b	<i>L'Orange Jaune</i>	**	Mur.
12	2b	<i>La Dallette</i>	**	Dalle.
13	2c	<i>L'Angle Tordu</i>	*	Angle bombé.
13b	3c	<i>La Force Technique</i>	**	Traversée à droite.
14	2b	<i>Bouche Trou</i>	*	Pilier.
15	2c	<i>A Petits pas</i>	**	Dalle.
15b	3a	<i>Longue Route</i>	**	Traversée à droite.
16	3a	<i>La Délicatesse</i>	**	Dalle.
17	3a	<i>Nouvelle Ligne</i>	**	Angle.
18	2c	<i>Ligne Flanche</i>	**	Dalle.
19	2c	<i>Bombé Franc</i>	**	Bombé.
19b	3a	<i>Bombé menteur</i>	**	Bombé athlétique.
20	2b	<i>Le Paresseux</i>	*	Petit mur.
21	3a	<i>La Technique</i>	**	Dalle.
22	3a	<i>La Magnifique</i>	***	Mur haut.
22b	3b	<i>Le Pas Suspendu</i>	***	Pilier.
23	1c	<i>L'Arête du Phallus</i>	***	Arête haute.
23b	2b	<i>La Dame de Chatillon</i>	***	Fissure, bloc haut.
24	3a	<i>La Lèvre</i>	**	Petit mur.
24b	3b	<i>Coup de Poing</i>	***	Mur raide.
25	2c	<i>Bonne Surprise</i>	**	Athlétique.
26	2c	<i>Chaud Devant</i>	**	Mur.
26b	3a	<i>Chaud Derrière</i>	**	Dévers.
27	3a	<i>L'Athlétique</i>	*	Surplomb Athlétique.
28	3a	<i>La Jaune se hisse</i>	***	Dévers à trous et dalle.
29	2c	<i>Les Chattes</i>	***	Dalle.
30	2b	<i>L'Arrivée des As</i>	***	Mur à grosses prises.
30b	3a	<i>Opposition à Gauche</i>	*	Bombé en opposition.



n°	Cote	Nom		Descriptions
1	3a	Le chausse pieds	**	Réta.
2	4a	L'aile déployée	*	Pilier, sortie dans la combe.
3	3b	Blue mini	***	Dévers, sortie combe.
4	3b	T'arrête pas, grimpe !	**	Arête sans bloc de D.
5	3b	Les trous du bonheur	**	Trav. à D.
6	3b	Miaou	***	Dalle.
7	3c	Le pas du chat	**	Dalle.
8	3a	Le Mont calme	***	Arête bord droit, un peu expo.
9	3b	La pic est state	**	Arête bord gauche.
9b	3b	Virage à gauche	**	Arête + trav à G à mi hauteur.
10	3b	Oblication	**	Dalle oblique à gauche.
10b	4b	Pas de velours	***	Trav. à G, sortie à G du 12.
11	3c	Le pas chat	**	Dalle directe.
12	3a	Chatte tatillon	**	Dalle.
13	3b	La protégée	**	Trav à G, sortie pilier face G.
14	3b	Plomb G	**	Surplomb.
15	3c	Pincée de sel	***	Mur – dalle.
15b	4b	Pince monseigneur	**	mur.
16	3b	Poussette	*	Dalle.
17	2c	Le trou sot	**	Mur à trous.
17b	3a	Le trou bis	**	Mur à trous.
17t	3b	Le trou sage	**	Pilier à trous.
18	2c	Le tronc sonneur	**	Dalle derrière l'arbre.
19	3c	Hugo bosse	**	Trav. Fissure
19b	4c	Pro-théine en folie	***	Trav. à D, passer sous surplomb.
20	2c	Bac hausse	**	Goulotte.
21	3c	Bleu rayé	**	Trav à G, sortie face de gauche avec l'arête.
22	3a	Initiation	**	mur.
22b	4a	Les initiés	**	Mur par la droite.
23	4b	Fissure rebelle	**	Fissure athlétique.
24	4a	Des parts polémiques	***	Surplomb à trou, départ bas sur réglette.
25	3c	Engagez-vous !	**	Mur, réta. Un peu engagé.
26	4b	Tire ailleurs !	***	Bombé un peu engagé.
27	3b	La jonction	**	Dalle.
28	3a	Le π lié	*	Petit pilier athlétique.
29	4a	Le + dur est passé	**	Pilier engagé.
30	3a	Frère de couleur	**	Arête.
31	3b	La centrale	***	Mur engagé.
32	4a	Romboïde enflammé	***	Trav. à D, sortie par la dalle de droite.
32b	4b	Arrivederci	***	Pilier – mur, engagé !

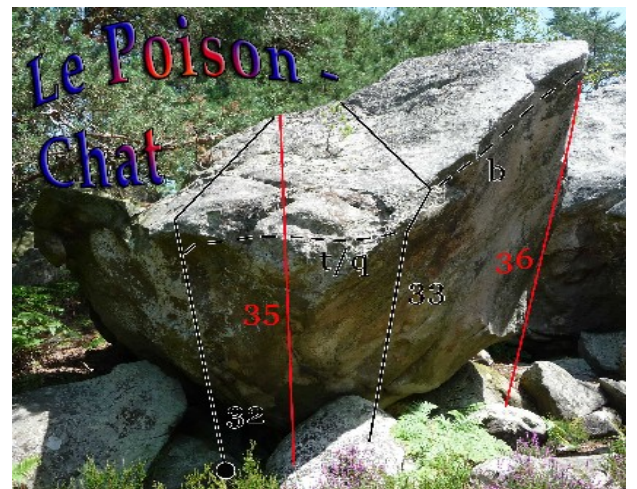
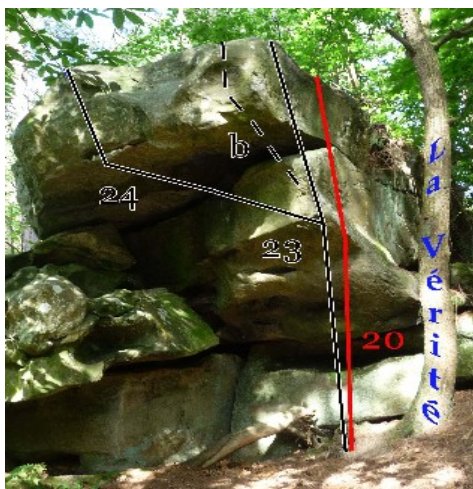
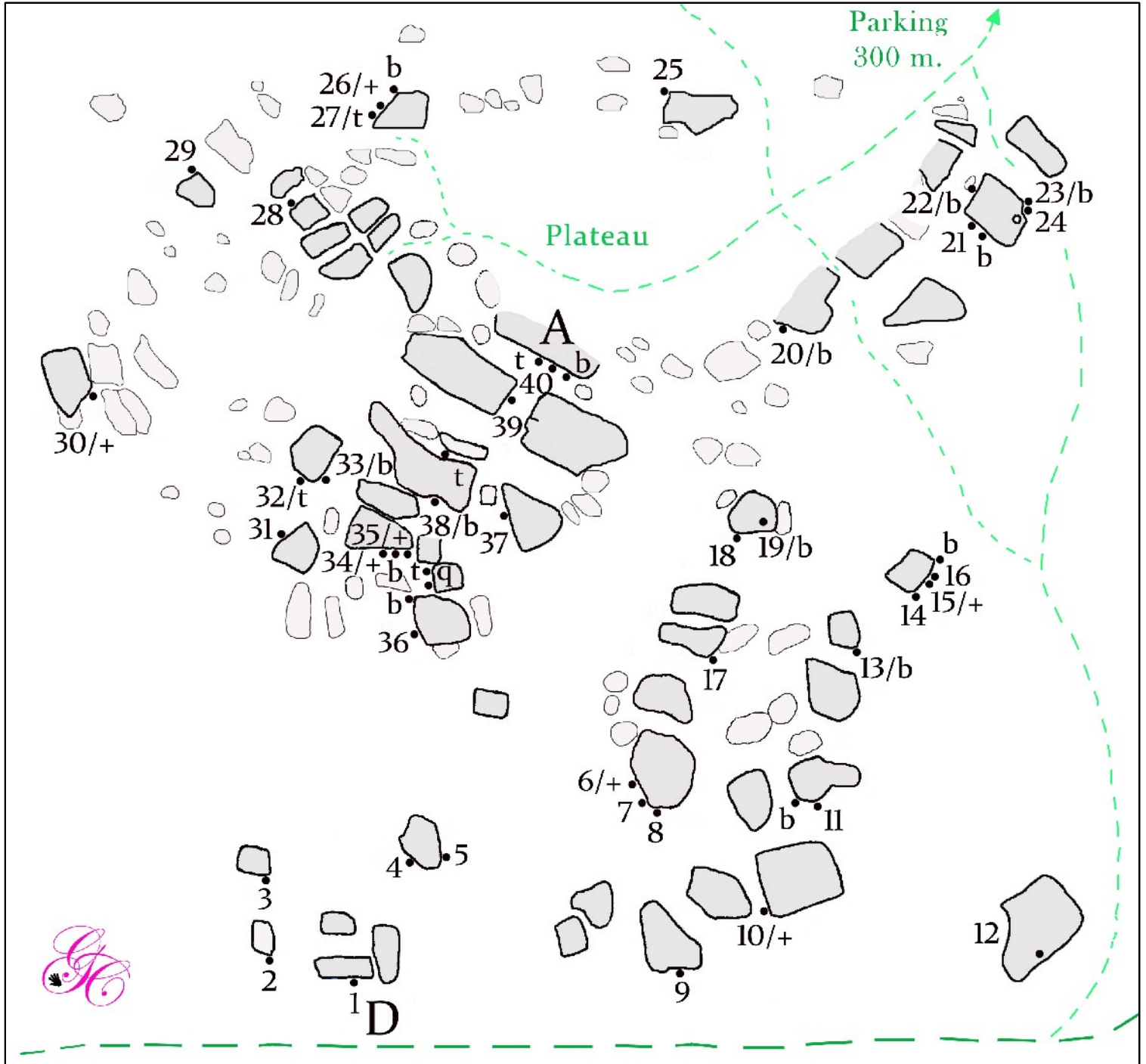


n°	Cote	Nom	Observations
1	3b	Vieille Peau	* Arête main gauche.
1 b	4c	Jour de Pluie	* Trav g-d, par le bas, d.a.
2	4b	Le Canard Déchainé	** Trav d-g, partir du jaune, sortir après l'angle à gauche.
var	5b	Le Canard Boiteux	** DA comme le Rouge, sortie à d du pilier.
3	4c	Détends-toi	** Mur déversant, Exposé. (5a en DA.)
4	3c	Prêt à l'emploi	* Petit mur, fissure main droite.
5	5a	La Rouille	* Dalle fine sans l'arête de gauche.
6	4a	La Poignée de Main	*** Dalle haute.
7	4a	La Première Voie	*** Dalle haute (4c en éliminant les grosses prises MD).
8	4b	L'Aile	** Dalle.
9	4a	La Cuisse	** Dalle.
9 b	5b	Le Neuf sur le Plat	*** Trav à gauche, départ du jaune.
10	4c	Coup Double	** Angle.
11	4c	Les Épines	** Mur engagé. (5b en passant plus à d.)
11 b	3c	Nuit – blanche nuit	*** Mur haut.
var	5a	Virage Dangereux	** Du bac du 11, trav à droite sans le socle, sortie 32 Orange.
12	4c	Les Champignons	** Mur. (6b en DA.)
13	4c	Le Repose-pieds	** Dévers, départ bas avec un trou main droite. Morpho.
14	4b	L'Envol	* Arête main gauche, rétablissement pénible. (5a en DA.)
15	5b	Nouvel envol	** Trav à gauche, départ de l'orange.
15 b	4c	Gaffe aux Châtaignes	** Étrave DA.
16	4b	L'Angle Droit	* Angle.
17	4a	Flute à Bec	* Angle.
18	4c	L'Entracte Prolongée	** Trav. (5c intégrale)
var	5c	L'entracte Intégrale	*** Trav : Dép du 17 Bleu, sortie par le 24 Orange.
19	4c	La Directe de l'Instable	** Dévers.
20	4a	L'Instable	* Trav en diagonale à droite.
20 b	4c	Par ici la sortie	* Trav à gauche, DA.
21	5a	La trav de la Dentelle	** Traversée à gauche, sortir au dièdre après l'angle.
22	4a	Coup de Maître	** Mur-dalle.
23	4c	Le Sapin	** Arête main gauche et mur à trous.
24	5a	Le Corps y dort	** Mur engagé.
25	4b	Haut les Pieds	** Angle.
25 b	4a	Pelouse Interdite	** Mur exposé.
26	4c	L'Angle Usagé	*** Angle main droite.
var	4b	L'Angle	* Par la face de d.
27	4b	Plus Cool	*** Mur fissuré.
28	4c	Double Impacts	*** Trav à droite haute, sortie voie rouge.
29	4b	La Baignoire	** Dévers et rétablissement.
30	5b	La Plaisanterie	*** Mur direct , avec les baquets main gauche.
var	4c	Sur un arbre perché	* A gauche contre l'arbre.



n°	Cotes	Noms	
1	4c	Peau d'échappement	* Mur en diagonale à d, sans la fissure/rampe.
2	5b	Pin perdu	** Trav g-d, dép tout à g, sortie surplomb.
3	5b	... et tire toi !	** Trav g-d, dép à g de l'arbre, sortie dévers tout à d.
b	4c	La poule mouillée	* DA, pilier direct.
4	5a	Loto stop	** Mur, dép PG sur écaille fragile, inversée de pouce, bac à g en sortie.
*	5c	---	** DA.
5	5a	L'œuf au plat	** Fissure, réta sur plats, expo.
*	5b	---	** DA.
6	5a	La dalle étoilée	** Ventre / Dalle.
b	6a	Le crépuscule	** Dep à d (arbre), trav à g jusqu'à la 'boite', sortie dalle.
7	5b	A sec !	*** Pilier, dép de la dalle bleu, trav à g, puis pilier.
*	5c	... et à Sac.	*** DA à g.
8	5c	La cuisse hard	** Dép à d, légère trav à g, sortie sur pilier.
9	5a	Le nez pas laid	* Ventre en diagonale vers la d.
b	6b	Les chers pas	** Id, en partant tout à d. Trav d-g sous le ventre.
10	6a	Le retour des 3 tours	** Trav d-g sur 3 faces.
11	5c	L'évidente	** Trav d-g (sans petit bloc de l'angle), sortie pilier.
11b	5a	L'ami cause	** Mur, fissure MG. (fin du 13 Noir)
12	5c	Le pied beau	** Proue déversante, sortie à d.
*	6a	---	** DA.
13	6a	Le pied tendre	** Bombé, sortie à d.
*	6b	---	** DA.
14	5a	Prélude	** DA. Surplomb, sortie directe (bonne prise à g.)
15	5c	L'entrée des arts tristes	** Trav g-d, sortie en dalle après le surplomb.
b	5c/6a	Fosse sortie	* DA du fond (ou par la 15), sortie en réta par le trou.
16	5b	Présent table	** Surplomb, légère diagonale à g, sortie sur le fil.
*	5c	---	** DA.
b	6a	L'oppo table	*** DA au bout du tunnel, trav à g, sortie surplomb.
t	6a+	Couscous Clan	** DA, pilier déversant de d. Écaille fragile à éviter.
q	6b	---	*** Id, en partant du fond du tunnel.
17	5c	Des cons tractés	** Trav à d, sortie dans les trous.
18	5c	Le corps naît acoustique	*** DA trav à g. en suivant l'arête.
b	5b	Le survol	** DA au milieu du bloc (fissure), sortie à g.
19	5c	Mon petit doigt m'a dit	* Diagonale à g, dép à d, sortie dans le mur. (douloureux !)
20	5b	L'adhé – mission	** Grand pilier, sortie par la face de d.
21	5b/c	L'apparente aise	* Surplomb, DA (bloc) sous le toit (pieds au fond). Sortie possible à g.
v	5a	Foot aise	* Idem en utilisant l'arête de d.
b	5c	Créptation	* Petit flipper, dép allongé (tout au fond).

22	5c	<i>Les Nord's mités</i>	* Surplomb, sortie avec fissure MG.
*	6a	---	** Idem DA à d. (25 Noir)
23	5b	<i>Le trou Nord ment</i>	** Surplomb, sortie avec le gros trou.
*	5c	---	** Idem DA. (25 Noir)
24	5a	<i>La voie Nord mâle</i>	* Surplomb - Pilier (sans la marche à d.)
*	5b	---	** Idem DA.
25	6a	<i>La raie tension</i>	** DA dans la fosse, trav à g, sortie avec la fissure.
26	6a	<i>L'écume des lourds</i>	*** DA dans la fosse. Dévers en diagonale à d. (sortie en face de d.)
27	5a	<i>Le dégradé</i>	* Trav d-g, fin en dalle.
28	6a	<i>Le chat tatillon</i>	** Surplomb par l'arête de d. (rester sur le fil)
29	5b	<i>Les potes iront</i>	** Mur dalle, suivre l'arête vers la g, ou sortir direct (graton).
*	6a+	---	** Idem DA.
b	5c	<i>Le bras cassé</i>	* Mur (mono et prise au fond de la fissure), sans le bloc de d.
30	6a	<i>L'œil de la taupe</i>	** Mur en légère diagonale à g, mono MG. (sans l'arête)
31	5c	<i>L'anoure hisse</i>	** Arête de g, dép direct.
b	6a	<i>L'aigre nouille</i>	*** Rallongée : Dép. à d, trav d-g.
32	4b	<i>Le seigneur des ânes hauts</i>	*** Grand pilier à trous. DA possible. Engagé !
33	4c	<i>Les glas sont chauds</i>	** Grand mur ; ventre puis dalle jusqu'au gros trou, puis mur de g. Expo !
34	5c	<i>Le large bec</i>	*** Pilier. Dép direct (bloc).
b	5b	<i>K rapace</i>	* DA, surplomb direct (sans le gros trou de g.)
35	5a	<i>Le coude rouge</i>	* Pilier / Ventre.
36	5b	<i>L'envoi de développement</i>	* Arête de d. Départ sauté.
37	6a	<i>Le bac à douche</i>	** DA (sous le Bleu), trav à d, sortie bombé puis dalle (haute).
38	5c	<i>Doigt-je ?</i>	* Mur (mono et plats).
39	5c	<i>Plus tonique</i>	*** Trav g-d ; dép tout à g, sortie pilier.
40	5a	<i>Plus mule</i>	** Mur engagé. Dép sur le petit pilier.
41	5c	<i>Plus t'arque</i>	** Dalle, éliminante. (sans les grosses prises de d et g.)
42	5c	<i>L'Aguirre land</i>	*** Pilier (rester sur le fil).
43	4c	<i>Trépané de la dernière pluie</i>	** Mur direct. (sans le bac de d.)
44	5b	<i>Le corps adore</i>	** Arête par la face de d.
45	5b	<i>Est-ce très chaud ?</i>	** Mur en diagonale à g, sortie avec l'arête g.
b	6a\+	<i>Chaud corridor</i>	*** Idem, sortie directe.
46	6a	<i>L'épaule en ploie</i>	*** Mur direct, prise épaule.



n° Cote Nom

1	6a	<i>Peau neuve</i>	** Mur direct. Dép ^t dynamique.
2	5c	<i>Sous un arbre penché</i>	* Trav d-g (par le bas), sortie après le surplomb.
3	5c	<i>Les pères signent</i>	* Trav d-g (sous le surplomb), sortie tout à g.
4	6a	<i>Le bâtard couenneux</i>	** DA à d (sous le bracelet), trav à g (sans le haut), sortie pilier par la g.
5	6a+	<i>Relax hâtif</i>	** DA à g de l'angle (arbre), trav à d, sortie sur pilier rond.
6	6c	<i>Cap hilarité</i>	*** Mur direct sur inversée. Engagé.
*	6c+	---	*** " " DA.
7	6b	<i>L'œuf au riz</i>	** Mur à grattons (arête MD), dép du sol, sortie sur plats (sans la fissure).
8	6a	<i>L'œuf rate</i>	* Petit mur (arête MG), sortie en dalle.
9	6a+	<i>Promenade sous les étoiles</i>	** DA à d, trav basse à g, sortie juste avant l'angle.
10	6b	<i>Archimède encule Sisyphe</i>	*** Pilier par la g. (plats)
*	6c	---	*** " " DA. Légèrement à g.
11	5c	<i>La griffe au nez</i>	** Ventre par la d. (en diagonale à g.)
b	6c+	<i>L'anar in</i>	** Id, en partant tout à g. + trav basse.
12	6b	<i>Le tord boyau</i>	** Dép du fond, sans utiliser le socle.
13	6b+	<i>Le pervers fongiforme</i>	* DA à l'angle d, Trav à g, sortie avec la fissure (11b rouge).
b	7a	<i>Le fongicide</i>	* Idem prolongée, sortie après la fissure.
14	6c+	<i>What a foot ?</i>	*** DA à l'angle g. Trav g-d, sortie par la 13 rouge (plats).
b	7a	<i>Waterproof</i>	*** Trav d-g, dép tout à d, sortie sur le pilier de g.
var	7a+	<i>Le pied marin</i>	<i>Aller-retour d-g-d : 14b + 14.</i>
15	6b+	<i>Le cale pied</i>	** Proue directe, dép avec réglette inversée MG.
*	7a+	---	*** " " DA.
var	7b+	<i>Watt-heure world</i>	<i>Boucle : 15DA + descendre le 12 Rouge + 14.</i>
16	6b	<i>Le casse pied</i>	** DA. Bombé direct, sortie avec le bac de g. (DD 6a)
17	6a+	<i>L'arête nette</i>	** DA, remonter l'arête, sortie en réta (plats).
18	6b	<i>Le dessous de table</i>	*** Dép. à g, trav à d (passer sous le bloc), sortie au bout par les trous.
19	6b+	<i>L'invité sur prises</i>	** DA (sol), trav à d, puis surplomb, sortie sur réglettes fragiles.
b	6b	<i>Le tiroir à couvert</i>	** DA (sol), surplomb direct, même sortie.
t	6c	<i>Mets la rallonge !</i>	*** 19 rallongé : Dép par la 18.
var	7a+	<i>L'orgie</i>	<i>Aller-retour d-g-d : 16q Rouge + descendre le 20 Bleu + 19t Noir.</i>
20	6b	<i>Le monte charge</i>	*** DA à g. Trav à d. jusqu'au pilier.
b	6b+	<i>Le monte charge rallongé</i>	*** Idem prolongée : Passer le pilier et sortir sur les plats (sans les bacs de d.)
21	6a	<i>Gare aux mâts ronds</i>	*** DA tout en bas (assis sur la dalle). Pilier (réglette MD), sortie à g.
b	6c	<i>Le garrot marron</i>	*** DA à d. (gros trou), trav à g. rejoindre la 21.
22	6c	<i>Les chats teignes</i>	** DA à g., trav à d., sortie dans la face (réglette MD).
b	6c+	<i>Mon petit doigt supplie</i>	** 22 prolongée par le bas.(sortie par la 19 rouge.)
23	6a	<i>L'haut, mission</i>	** Grand pilier, éviter le surplomb final par la face de d.
b	6c+	<i>Vert à citer</i>	*** Idem, surplomb direct (rester en face g.). Engagé !
24	6b	<i>L'appui de vérité</i>	*** Même dép, diag à g, puis toit, pour sortir par l'ancien bleu. Engagé.
25	6a+	<i>Le censeur pour les faux chats</i>	** DA à l'angle, diagonale à g. sortie surplomb central.

26	6c	<i>Le rouleau d'été</i>	*** DD. Suivre l'arête ronde, trav à d sous la pointe, sortie après l'angle.
*	6c+	---	*** " " DA.
b	7a+	<i>Le rouleau compresse sort</i>	** DA à g.(avec l'arête MG). Trav à d. sortie par la 26.
t	7a	<i>L'enroulé dans la farine</i>	** DA dans la fosse. Trav à g. finir par la 26.
var	7b\+	<i>Par l'essoreuse l'ire est née</i>	<i>Boucle : 26b + descendre la 27 + 26t.</i>
27	6b	<i>Vague à bond</i>	** DA dans la fosse. Dévers direct, sortie à g sur la lèvre.
b	7a	<i>Le bas m'attire</i>	** DA à g.(avec l'arête MG). Trav à d. par le bas, sortie par la 27.
t	6b+	<i>Le ter, un vague</i>	** DA dans la fosse. Dévers de g. Réta sur les plats.
28	6a+	<i>La pince à paupière</i>	** DA, petit surplomb en diagonale à g. (sans l'arête)
29	6b	<i>L'accoudée franche</i>	*** Surplomb. Arête de g., par la face de d.
30	6c	<i>Les croisés font du style</i>	** Proue en diagonale à g. DD à d. sans le bloc.
*	7a	---	*** " " DA à d. sans le bloc.
31	6b+	<i>Taupe au logis</i>	** DA à d (reglette) puis mur avec mono (MD).
32	6b+	<i>L'envoi de disparition</i>	* DA, petit surplomb. (jeté) Prise fragile !
33	6a	<i>Le coude mou</i>	* Devers, réta avec la reglette.
b	7a+	<i>Tuile de coude</i>	*** Arête ronde.
t	7b+	<i>Le poison - chat</i>	*** DA de la 32, trav à d, sortie par la 33b.
q	7a	<i>Le coude pompe</i>	** DA de la 32, trav à d, sortie par la 33.
34	6a	<i>Le maître au corps beau</i>	** Mur direct, sans les trous du bleu.
*	6c	---	*** " " DA à d (assis sur la dalle).
*	6c	---	** " " DA à g (assis sur un pads, avec bonne prise MG.)
35	6c+	<i>Par les rondeurs à lécher</i>	*** Mur central, Dép de d (bloc), pas de trav à g, puis mur.
*	7a+	---	*** " " DA à g (sur la dalle), diagonale à d pour rejoindre la prise de départ.
b	7a	<i>La gueule ouverte</i>	*** Même départ, sortie directe (par la 34 rouge).
t	7b	<i>Grat' attitude</i>	** DA à g + trav à d. sur grattons, rejoindre la fissure('q').
q	7b	<i>Le plomb sûr au ton gras</i>	** Surplomb direct. (Dep du sol)
36	6b+	<i>L'arrêt net</i>	*** Arête de D. Dép. direct.
b	6c	<i>Pin béni</i>	** 36 rallongée : DA à g.+ trav à d.
37	6b	<i>Mieux veau si près paré</i>	*** DA. Mur en diagonale à g, rejoindre l'arête, rester dans la face. Engagé !
38	6c	<i>L'extrême jonction</i>	* DA sous le surplomb, sortie par la Rouge ; engagé.
b	7a+	<i>Pour qui sonne l'écaille ?</i>	** Même DA, après le réta, passer le dévers par la g.
t	7a	<i>Le bout du tunnel</i>	** Dièdre – Toit. DA tout au bout.
39	6c	<i>Schnock corridor</i>	** Trav g-d : Dép à g. dans la face, sortie par la 46 rouge.
40	6c	<i>Corridor of power</i>	*** Mur direct. Engagé !
b	6c	<i>L'homme haut rôle ...</i>	*** Mur en diagonale à d. puis direct. Expo ! (échappatoire à d. avec l'arête.)
t	7a	<i>.. Dans les chauds 7</i>	*** Mur avec un pas de trav à g. Engagé !

Merci à tout ceux qui ont contribué au développement de ce massif,

*Exploré
Brossé
Scié
Nivelé
Grimpé
Coté
Sué
Paré
Peint*

...



Frédéric, Jérôme et Pascaline BUC, Hugo COTTRAY, le CVB, Pascal FAUCHER, Philippe LEDUBY, Julien LEVEBVRE, François LOUVEL, Franck MARTINEZ, Jean-Jacques NAËLS, L'Ouvreur Inconnu, Frédérique PEUCH, Jean PILLOT, Et tous les visiteurs de passage ...

